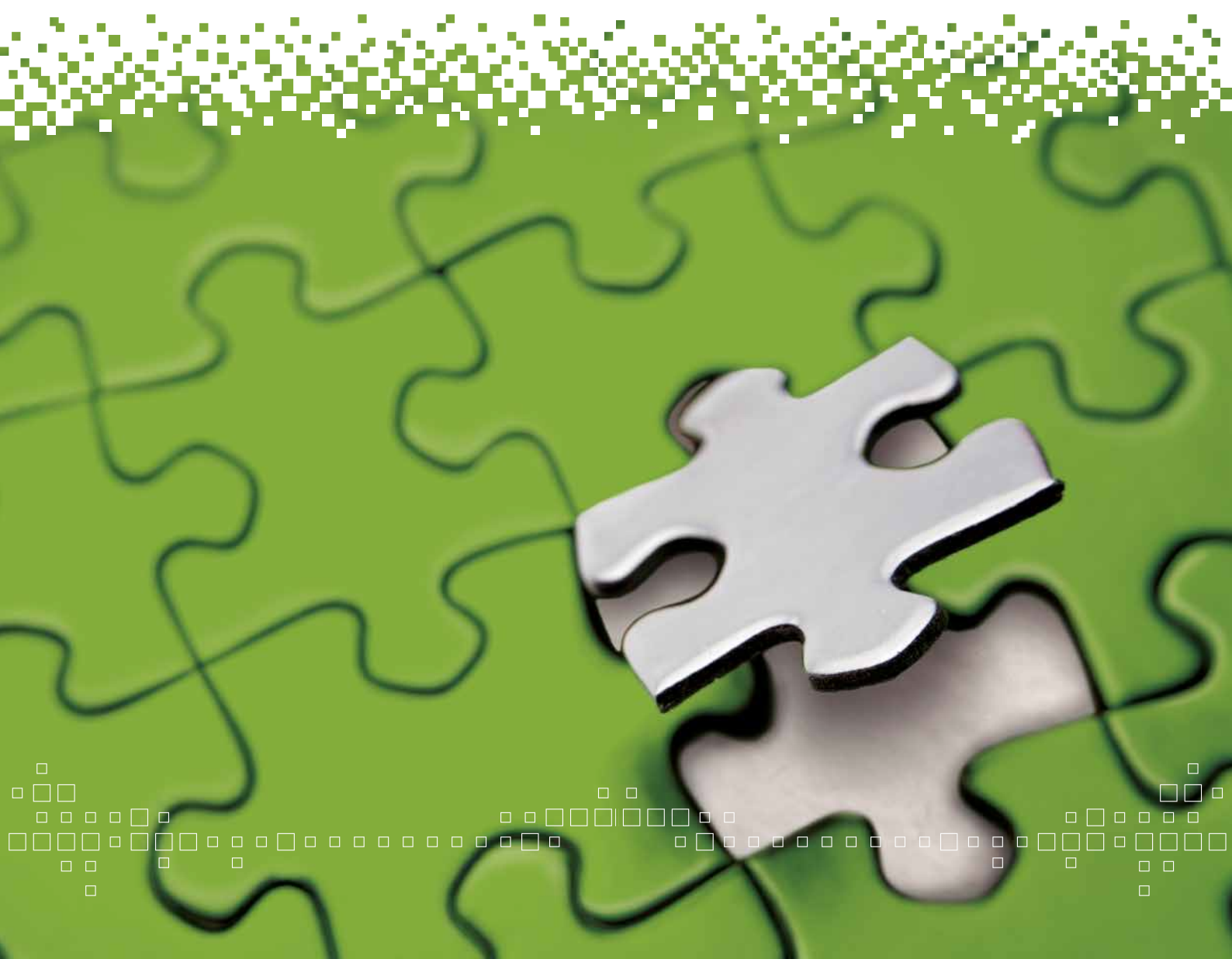


 **MEHR EFFIZIENZ**

**FÜR IHRE VERWALTUNG**

**MIT PRODUKTEN UND DIENSTLEISTUNGEN DER KDO**





# DIE PASSENDE LÖSUNG FÜR JEDEN BEREICH

Jede Kommune ist einzigartig und steht dabei vor ganz eigenen Herausforderungen. Alle Kommunen müssen sich auf die wachsenden Anforderungen einer immer mehr von der Technik bestimmten Welt einstellen. Der demografische Wandel stellt Kommunen vor weitere Aufgaben. Gleichzeitig gilt es, effizient zu sein und Kosten im Blick zu behalten.

Die KDO ist ein Innovations- und Technologiedienstleister für Verwaltungsprozesse und bietet Kommunen einen Full Service, der kommunales Handeln mit modernster IT verbindet. Wir bieten Lösungen, die Ihre Kommune schon heute fit für die Aufgaben von morgen machen. Praxistauglichkeit hat dabei immer oberste Priorität.

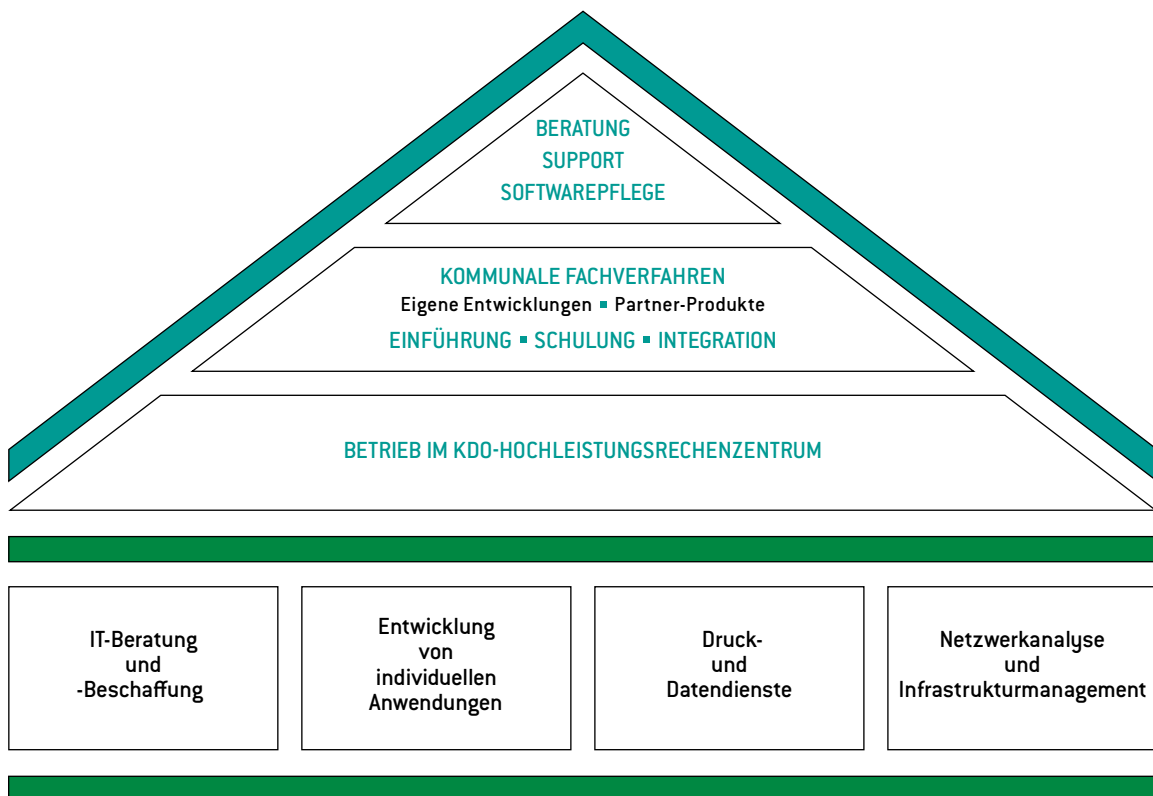
Unser Portfolio umfasst IT-spezifische Lösungen und Dienstleistungen für alle Bereiche einer öffentlichen Verwaltung sowie zukunftsorientierte E-Government-

Lösungen. Hierbei bieten wir Ihnen individuell entwickelte Fachanwendungen genauso an wie etablierte Standardlösungen. Ihre sensiblen Daten finden Sicherheit und Schutz in unserem modernen, redundant ausgelegten Hochleistungsrechenzentrum in Oldenburg.

Die KDO arbeitet eng mit namhaften Partnern aus der Hard- und Softwarebranche zusammen und ist Gesellschafter der GovConnect GmbH, die sich vor allem mit der Entwicklung von E-Government-Lösungen beschäftigt.

Seit ihrer Gründung 1971 ist die KDO kontinuierlich gewachsen und ist heute der größte kommunale IT-Dienstleister in Niedersachsen. Nahezu 200 Mitarbeiter betreuen über 480 Vertragskunden, von kleinen Gemeinden bis hin zu großen Städten und Landkreisen, aber auch Eigenbetriebe, Verbände und Krankenhäuser.

## FULL-SERVICE-DIENSTLEISTER FÜR KOMMUNEN





## KDO-PRODUKTE UND -DIENSTLEISTUNGEN

ZENTRALE VERWALTUNG	BESCHAFFUNG / VERGABEVERFAHREN	
	<b>Deutsche eVergabe</b> <i>Healy Hudson GmbH</i>	Webbasiertes Vergabe- und Bekanntmachungsportal für öffentliche Auftraggeber und interessierte Bieter
	DATENSCHUTZ UND INFORMATIONSSICHERHEIT	
	<b>Gemeinsamer Datenschutzbeauftragter/ Datenschutzberater</b>	Bereitstellung eines behördlichen Datenschutzbeauftragten bzw. Datenschutzberaters
	<b>IT-Sicherheitsbeauftragter/ IT-Sicherheitsberater</b>	Bereitstellung eines IT-Sicherheitsbeauftragten bzw. IT-Sicherheitsberaters
	<b>pmDSR (Datenschutzregister)</b> <i>GovConnect GmbH</i>	Cloud-Anwendung für die gesetzlich vorgeschriebene Führung von Verfahrensbeschreibungen und -registern
	DOKUMENTENMANAGEMENT	
	<b>KDO-DMS&amp;more</b> auf Basis von <i>nscale</i> <i>Ceyoniq Technology GmbH</i>	Dokumentenmanagement für Kommunen und kommunale Betriebe mit integrierten Workflows zur Prozessautomatisierung und -beschleunigung wie z. B. Workflows für Posteingang, Rechnungs- und Beschaffungsvorgänge, Digitale Umlaufmappe, Wiedervorlage, Aufgabenmanagement <ul style="list-style-type: none"> <li>■ Allgemeine Schriftgutverwaltung</li> <li>■ Individueller Aktenplan</li> <li>■ Langzeitarchivierung</li> <li>■ Individuelle Scanlösungen</li> <li>■ Digitale Fachakten (Steuerakte, SEPA-Akte, Personalakte, Bauakte, OWI-Akte, Anlagenakte, Kfz-Akte, Vertragsakte etc.)</li> <li>■ Digitale Signaturlösungen</li> </ul>
	FINANZVERWALTUNG	
	<b>KDO-doppik&amp;more</b> auf Basis von <i>SAP ERP</i> <i>SAP AG</i>	Planung, Verwaltung und Steuerung kommunaler Finanzen inkl. Steuern und Abgaben mit Verbrauchsabrechnung, KLR sowie Anlagenbuchhaltung <p>Optional:</p> <ul style="list-style-type: none"> <li>■ Vollstreckung inkl. Insolvenzverwaltung</li> <li>■ Zentrale Adressverwaltung (inkl. MESO-Anbindung)</li> <li>■ Kommunale Betriebe</li> <li>■ Kommunaler Gesamtabschluss</li> <li>■ Liegenschafts- und Gebäudemanagement</li> <li>■ Controllingwerkzeuge bzw. Analyse- und Steuerungssysteme</li> <li>■ Berichtswesen</li> <li>■ Flexible Fremddatenschnittstelle</li> <li>■ Unterstützung bei Eröffnungsbilanz, Jahres- und Gesamtabschluss, Systemchecks</li> <li>■ Übernahme Buchungsgeschäft</li> <li>■ Betrieb im KDO-Hochleistungsrechenzentrum</li> </ul>
<b>avviso®</b> <i>DATA-team GmbH</i>	Erledigung aller im Bereich des öffentlich-rechtlichen sowie des privatrechtlichen Forderungsmanagements anfallenden Aufgaben	

FINANZVERWALTUNG	
<p><b>newsystem</b> auf Basis von Microsoft Dynamics NAV INFOMA® Software Consulting GmbH</p>	<p>Planung, Verwaltung und Steuerung kommunaler Finanzen inkl. Steuern und Abgaben mit Verbrauchsabrechnung, KLR sowie Anlagenbuchhaltung</p> <p>Optional:</p> <ul style="list-style-type: none"> <li>■ Integrierter Rechnungsworkflow (auch als Vorstufe zur E-Rechnung)</li> <li>■ Vollstreckung, Forderungsmanagement</li> <li>■ Insolvenzverwaltung</li> <li>■ Bauhöfe, kommunale Betriebe, öffentliche Einrichtungen (inkl. mobiler Leistungserfassung via App)</li> <li>■ Zentrale Adressverwaltung (inkl. MESO-Anbindung)</li> <li>■ Zentrale Vertragsverwaltung</li> <li>■ Darlehensverwaltung</li> <li>■ Gebühren- und Bargeldkasse</li> <li>■ Kommunaler Gesamtabschluss</li> <li>■ Berichtswesen Plus</li> <li>■ Analyse- und Steuerungssystem</li> <li>■ E-Payment</li> <li>■ Integriertes Liegenschafts- und Gebäudemanagement (auch autonom bei Anbindung an andere Finanzwesen)</li> <li>■ Unterstützung bei Jahres- und Gesamtabschluss, Systemchecks</li> <li>■ Übernahme Buchungsgeschäft</li> <li>■ Betrieb im KDO-Hochleistungsrechenzentrum</li> </ul>
<p><b>KDO-Gebührenkasse</b></p>	<p>Einnahme und Auszahlung von Gebühren in Fachämtern und Außenstellen (z. B. Tourist-Info) mit Schnittstellen zu Finanzwesenlösungen und AutiSta®</p>
<p><b>KDO-Inventarisierung</b></p>	<ul style="list-style-type: none"> <li>■ Aufnahme von Inventar inkl. Export in das Finanzwesen</li> <li>■ Barcodefähig</li> </ul>
<p><b>KDO-Verwahrgeass</b></p>	<p>Führung eines kommunalen Verwahrgeasses</p>
LIEGENSCHAFTEN UND GEBÄUDEMANAGEMENT	
<p><b>newsystem LuGM</b> INFOMA® Software Consulting GmbH</p>	<p>Verwaltung und Bewirtschaftung von Gebäuden und Liegenschaften mit Integration in newsystem bzw. Anbindung an andere Finanzwesen, wie z. B. KDO-doppikßtmore</p>
MELDEWESEN	
<p><b>MESO</b> HSH Soft- und Hardware Vertriebs GmbH</p>	<p>Software für den Einsatz in kommunalen Meldebehörden, Einwohnermeldeämtern und Bürgerbüros mit Zusatzmodulen wie z. B. Intranet-Auskunft (MIA), E-Akte, Bürgermonitor, Behördenermittlungsverfahren (BEV), Parkausweismodul (PAM), Gebührenkasse</p> <ul style="list-style-type: none"> <li>■ Druck von Neubürgerbriefen, Wahlbenachrichtigungskarten und Wählerverzeichnissen</li> <li>■ Datenübermittlungen</li> </ul>
<p><b>VOIS</b> HSH Soft- und Hardware Vertriebs GmbH</p>	<p>Software im Baukastensystem zur Integration kommunaler Fachanwendungen, z. B. Meldewesen, Gewerbe- und Erlaubniswesen</p> <ul style="list-style-type: none"> <li>■ Betrieb im KDO-Hochleistungsrechenzentrum</li> </ul>
<p><b>INFORMATIONREGISTER</b> HSH Soft- und Hardware Vertriebs GmbH</p>	<p>Zentrales Auskunftssystem für Online Anwendungen, z. B. Online Melderegisterauskunft (OLMERA) sowie Online Anträge und Vorgänge (OLAV)</p>

**ÖFFENTLICHKEITSARBEIT**

<b>KDO-Bürgerpanel</b>	Cloud-Anwendung für die Durchführung von Bürgerbefragungen und Bürgerhaushalten
<b>KDO-CMS</b> <i>HFC inter.net GmbH</i>	<ul style="list-style-type: none"> <li>■ Kommunales Web-Content-Management-System</li> <li>■ Web-Design</li> </ul>
<b>KDO-Bürgerservice-Manager</b>	Modul zur Pflege von Zuständigkeiten im Bürger- und Unternehmensservice des Landes Niedersachsen

**ORDNUNGSANGELEGENHEITEN**

<b>KDO-Kraftfahrzeugzulassung (KDO-KFZ)</b> <i>Datenzentrale Baden-Württemberg (DZBW)</i>	Kfz-Zulassungsverfahren mit integrierten Prozessen, Großkundenverzeichnis, Händlerzulassung, Wunschkennzeichen; Schnittstelle zu iKFZ
<b>pmOWI / pmOWI-App</b> <i>GovConnect GmbH</i>	<p>Bearbeitung von Ordnungswidrigkeiten für den ruhenden und fließenden Verkehr sowie von allg. Ordnungswidrigkeiten</p> <ul style="list-style-type: none"> <li>■ Online-Anhörung</li> <li>■ Druck von Bescheiden</li> <li>■ Mobile Erfassung von Ordnungswidrigkeiten mit der pmOWI-App</li> </ul>
<b>GEVE 4</b> <i>EDV Ermtraud GmbH</i>	<p>Verwaltung von Gewereregister- und Erlaubnisdaten im Gewerbe- bzw. Ordnungsamt mit Schnittstellen zur Einwohnermeldewesen- und Finanzwesensoftware</p> <p>Optionale Zusatzmodule:</p> <ul style="list-style-type: none"> <li>■ GEVE 4-Online: Gewerbemeldungen per Internet</li> <li>■ GEVE 4-Branchenbuch: Gewerbeverzeichnis im Internet</li> <li>■ GEVE 4-WebAuskunft: Gewerbergisterauskunft online</li> </ul>

**ORGANISATIONSANGELEGENHEITEN**

<b>Vocario</b> <i>Dataport AöR</i>	Rundrufsystem für den Einsatz an Arbeitsplätzen mit Publikumsverkehr zur Deeskalation in Konfliktsituationen
---------------------------------------	--

**PERSONALWESEN**

<b>P&amp;I LOGA</b> <i>P&amp;I Personal und Informatik AG</i>	<p>Personalabrechnungs- und -managementsystem</p> <ul style="list-style-type: none"> <li>■ Tarifautomatik für alle Bereiche des Öffentlichen Dienstes</li> <li>■ Schnittstellen zu Finanzwesenlösungen</li> <li>■ Personalkostenplanung für die Haushalts- und Nachtragsplanung</li> <li>■ Stellenplan für die Stellenbewirtschaftung nach Haushaltsrecht</li> <li>■ Anwendungsmanagement und Hotline</li> <li>■ Druck von Entgeltabrechnungen</li> <li>■ Betrieb im KDO-Hochleistungsrechenzentrum</li> </ul> <p>Optionale Zusatzpakete (voll integriert):</p> <ul style="list-style-type: none"> <li>■ Reisekostenabrechnung</li> <li>■ Bewerbermanagement</li> <li>■ Seminarverwaltung</li> <li>■ Zeitwirtschaft (Zeiterfassung, Zutrittskontrolle, Projektzeiterfassung)</li> <li>■ Webbasiertes Mitarbeiterportal für Urlaubsantragsverfahren, Reiseantragsverfahren, Gehalts-/Reisekostenabrechnung online u. v. m.</li> </ul>
--	--

**PROZESSMANAGEMENT**

<b>PICTURE improve</b> <i>PICTURE GmbH</i>	<ul style="list-style-type: none"> <li>■ Interkommunales Prozessmanagement-Netzwerk für Niedersachsen</li> <li>■ Organisationsberatung, Change-Management, IT-gestützte Prozessoptimierung</li> </ul>
---	---

**RATSARBEIT**

**Session**  
Somacos GmbH & Co. KG

- Sitzungsmanagement und digitale Gremienarbeit mit Session, SessionNet, Mandatos und der Mandatos App
- Hosting von SessionNet im KDO-Hochleistungsrechenzentrum
- Bereitstellung der gesamten Anwendung als Rundum-sorglos-Paket im KDO-Hochleistungsrechenzentrum

**STANDESAMT**

**AutiSta® / ePR-Server**  
Verlag für Standesamtswesen GmbH

- Für alle Vorgänge im Standesamt
- Elektronische Sammelakte
  - Langzeitarchivierung
  - Betrieb im KDO-Hochleistungsrechenzentrum

**HADES® / myHADES®**  
org-team Lagemann GmbH

Friedhofsverwaltung

**WAHLEN**

**KDO-Wahlmanager**

Für die Vorbereitung von Wahlen mit Schnittstellen zum Einwohner- und Personalwesen sowie zu KDO-Wahlauswertung und -präsentation

**KDO-Wahlhelfergewinnung-Online**

Online-Registrierung der Bürger als Wahlhelfer mit Schnittstelle zum KDO-Wahlmanager

**KDO-Wahlauswertung und -präsentation**

Auswertung und Präsentation von Wahlergebnissen mit Schnittstellen zum Einwohnerwesen, zum KDO-Wahlmanager sowie zu weiterer Wahlsoftware

**KDO-Internetpräsentation mit Wahlergebnis-App**

Präsentation von Wahlergebnissen im Internet, auch über mobile Endgeräte

**Wahlschein online OLIWA**  
HSH Soft- und Hardware Vertriebs GmbH

Beantragung von Wahlscheinen und Briefwahlunterlagen über das Internet

**WISSENSMANAGEMENT**

**JURION**  
Wolters Kluwer Deutschland GmbH

Online-Wissensdatenbank für alle Fragen aus der kommunalen Praxis

**DRUCKEN**

**KDO-Druckservice**

- Druck (monochrom oder in Farbe) in A4- und Sonderformaten, z. B. von:
- Entgelt- und Reisekostenabrechnungen
  - Verwarn- und Bußgeldbescheiden
  - Verfügungen für Kfz-Zulassungen
  - (Mahn-)Bescheiden aus dem Finanzwesen (z. B. Grundabgaben, Gewerbesteuer)
  - Wohngeld (Zahlunterlagen und Bescheide)
  - Neubürgerbriefen
  - Wählerverzeichnissen
  - Wahlbenachrichtigungen/Wahlbenachrichtigungskarten

**KUVERTIEREN / VERSENDEN**

**Kuvertier- und Versandservice**

Kuvertieren und Versenden von Druckaufträgen oder angelieferten Drucksachen

**IT-SERVICES**

**Hosting von Fachverfahren**

Hosting von allen kommunalen Fachverfahren im KDO-Rechenzentrum, wie z. B. Finanz-, Einwohner-, Personalwesen

**Hosting von Webanwendungen**

Webanwendungen für Blog und Internetauftritt

**Housing**

Betrieb von kundeneigenen Servern im KDO-Hochleistungsrechenzentrum

**Internet-Dienstleistungen/-Services**

- Zugang zum Internet
- Domain- und E-Mail-Dienste
- Einrichtung von Proxy-Servern und Spamfiltern
- SSL-Zertifikate

**KDO-KomDrive**

Netzlaufwerk für das Auslagern von Daten in das KDO-Rechenzentrum

**Serverhosting**

Betrieb von Servern (auch virtuell) im eigenen Netzsegment des KDO-Hochleistungsrechenzentrums; optional auch als Hosting kompletter Serverlandschaften mit oder ohne Administration

**Weitverkehrsnetz**

- Netzwerkanalyse und -beratung
- Anbindung an das KDO-Hochleistungsrechenzentrum über breitbandige MPLS-Leitungen oder VPN-Anbindungen
- Zugang zu überregionalen öffentlich-rechtlichen Netzen wie z. B. DOI und NVN
- Managed Firewall

**ARBEITSPLÄTZE UND BETREUUNG**

**KDO-Cloud-Arbeitsplatz**

Informationstechnik für den modernen Verwaltungsarbeitsplatz (IT aus der Steckdose) aus dem KDO-Hochleistungsrechenzentrum

- Inkl. lokaler Arbeitsplatztechnik
- Aktuelle Bürokommunikationssoftware
- Flexible Einbindung zentraler Services
- Fileserver
- Domaincontroller
- Mail- und Kalenderfunktion
- Virenschutz, Spamfilter, Firewall
- Kommunale Fachanwendungen

**SystemCare**

Managed Services, flexibel und individuell nach Bedarf:

- IT-Administration
- Systemhausleistungen
- Monitoring



SICHERE KOMMUNIKATION

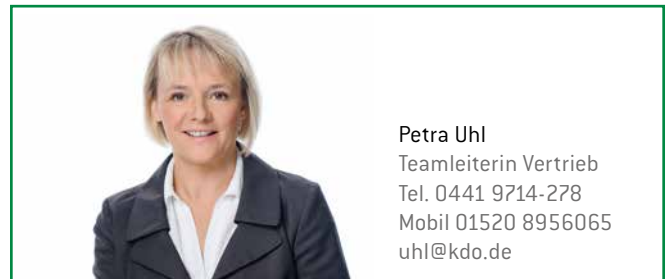
<p><b>E-Mail-Postfächer</b></p>	<p>E-Mail-Server</p> <ul style="list-style-type: none"> <li>■ E-Mail-Postfächer mit verschlüsseltem Zugriff</li> </ul> <p>E-Mail-Gateway</p> <ul style="list-style-type: none"> <li>■ Weiterleitung von E-Mails auf einen Exchange- oder anderen Server (inkl. Virensan, optional mit Spamfilter)</li> </ul>
<p><b>Exchange Groupware</b></p>	<p>Bereitstellung von E-Mail-Postfächern, Kalendern und Kontakten auf einem Exchange-Server im KDO-Hochleistungsrechenzentrum; flexible Einbindung in verschiedene IT-Umgebungen, Zugriff über VPN, Outlook Webaccess oder Outlook Anywhere</p>
<p><b>KDO-Mobil</b></p>	<p>Verschiedene Zugriffswege für Exchange-Server, Outlook Webaccess, Outlook Anywhere und Outlook Activsync zur Anbindung von mobilen Endgeräten für E-Mail- und Kalenderfunktion sowie Kontakte; inkl. Synchronisation; sicherer Zugriff auf einen Exchange-Server über das Internet; z. B. für Windows Mobile, Android oder iOS</p>
<p><b>KDO-MDM (Mobile-Device-Management)</b></p>	<p>Datenschutzgerechtes Management mobiler Geräte und Anwendungen</p>
<p><b>Messaging Gateway für EGVP, De-Mail und PGP <i>Mentana-Claimsoft GmbH</i></b></p>	<p>Gateway für den Versand und Empfang von De-Mail oder EGVP-Nachrichten (via Plug-in in Outlook)</p>
<p><b>OSCI-Postfächer</b></p>	<p>Betrieb und Pflege von OSCI-Postfächern für verschlüsselte und signierte Kommunikation</p>
<p><b>GovExpress / XTA</b></p>	<p>Daten- und Dokumententransportsystem über standardisierte Transportwege (OSCI) für standardisierte Datenformate (XÖV) zur Nutzung von Diensten aus einer Cloud bzw. zur medienbruchfreien Datenübertragung zwischen Fachverfahren, z. B.</p> <ul style="list-style-type: none"> <li>■ XAusländer-Nachrichten</li> <li>■ Xhd-Nachrichten</li> <li>■ XPersonenstand-Nachrichten</li> </ul>
<p><b>Kopfstellen zu Landes- und Bundesbehörden</b></p>	<p>Systeme für den Datenaustausch zwischen Landes- und Bundesbehörden über sichere Netze mit Zugriff auf:</p> <ul style="list-style-type: none"> <li>■ Bundesamt für Justiz (BfJ) – für BZR, GZR, ZStV</li> <li>■ Kraftfahrt-Bundesamt (KBA)</li> <li>■ Bundesanstalt für den Güterfernverkehr (BAG)</li> <li>■ Nationales Waffenregister (NWR)</li> </ul>
<p><b>Krypto-Filetransfer</b></p>	<p>Automatisierte Datenübertragung von externen Stellen in ein Fachverfahren (z. B. für die Übermittlung der digitalen Grund- und Gewerbesteuerdaten von der OFD Niedersachsen)</p>
<p><b>KDO-KomBox</b></p>	<p>Sicherer Cloud-Speicher für das Bereitstellen bzw. Übermitteln von Daten, verwaltungsintern und mit Dritten, insbesondere großer Datenmengen (z. B. Baupläne) oder auch personenbezogener und sensibler Daten (z. B. Dienstpläne), mit Synchronisation auf verschiedenen Endgeräten</p>
<p><b>KDO-KomBox-Instanz</b></p>	<p>Cloudspeicher unter eigener Administration mit Benutzerverwaltung</p>

GESTALTUNG DER UMWELT	RÄUMLICHE PLANUNG UND ENTWICKLUNG	
	GIS-Koordinator <i>KDO</i>	Initiierung und Durchführung von GIS-Projekten, wie z. B. bei der Zusammenführung von Geo- und Fachdaten der unterschiedlichen Stellen in eine einheitliche Benutzeroberfläche
	KDO-WebGIS bzw. KDO-PC GIS <i>Esri Deutschland GmbH / IP SYSCON GmbH</i>	<p>Softwarelösungen für die Verbindung grafischer Datenbestände mit kommunalen Sachdaten für Kartografie, Datenerfassung, Analyse geografischer Daten und Geoverarbeitung</p> <ul style="list-style-type: none"> <li>■ Kataster für die Infrastruktur kommunaler Ver- und Entsorgung</li> <li>■ Dienstleistungen zur Umsetzung der EU-Richtlinie INSPIRE</li> </ul>
	pit-Kommunal Fachschalen <i>IP Syscon</i>	GIS-gestützte Anwendungen zur Verwaltung und rechtssicheren Dokumentation von Straßen, Bäumen, Spielplätzen u. v. m.
	WebSBK <i>Esri Deutschland GmbH / IP SYSCON GmbH</i>	Webbasiertes Städtebaukataster für alle Planwerke der vorbereitenden (F-Plan) und der verbindlichen (B-Plan) Bauleitplanung zur Verwaltung, Bearbeitung und grafischen Darstellung
STRASSEN		
RoSy® PMS <i>Grontmij/GSA</i>	Erfassung von Bestands- und Zustandsdaten von Straßennetzen, Softwaremodule vom Straßenkataster und von der Straßendatenbank über Brückenbuch, Aufgrabungsverwaltung und mobile Lösungen bis hin zur interaktiven GIS-Anbindung und Vermögensbewertung (Doppik/NKF)	

KINDER / JUGEND / SOZIALES	KINDER UND JUGEND	
	elina/betina <i>naviga GmbH</i>	<p>Elterngeld</p> <ul style="list-style-type: none"> <li>■ Optionales Zusatzmodul betina für die Abwicklung des Betreuungsgeldes</li> </ul>
	Kita-Planer 2 <i>arxes-tolina GmbH</i>	<p>Fachanwendung rund um die Vergabe von Betreuungsplätzen</p> <ul style="list-style-type: none"> <li>■ Portallösung</li> <li>■ Wartelistenmanagement und Bedarfsplanung, einrichtungsübergreifend</li> </ul>
	KDO-Jugendwesen	<p>Prozessorientierte Fachanwendung für alle Tätigkeitsfelder eines Jugendamtes</p> <ul style="list-style-type: none"> <li>■ Beistandschaften</li> <li>■ Falleingangsmanagement</li> <li>■ Jugendgerichtshilfe</li> <li>■ Sozialpädagogische Diagnostik/Hilfeplanung</li> <li>■ Sozialer Dienst</li> <li>■ Wirtschaftliche Jugendhilfe</li> <li>■ Unterhaltsvorschuss</li> </ul>
	SOZIALES	
OPEN/PROSOZ <i>Prosoz Herten GmbH</i>	Softwarelösung für jeden Bereich der sozialen Sicherung	
pmWohngeld <i>GovConnect GmbH</i>	Softwarelösung für das Aufgabenfeld Wohngeld	

# IHRE ANSPRECHPARTNER

## WIR BERATEN SIE GERNE ZU UNSEREN PRODUKTEN UND DIENSTLEISTUNGEN





Zweckverband Kommunale Datenverarbeitung Oldenburg (KDO)  
Elsässer Straße 66 ■ 26121 Oldenburg  
Tel. 0441 9714-0 ■ Fax 0441 9714-148  
www.kdo.de ■ info@kdo.de

