

# KDO ePR&more – die Lösung für das elektronische Personenstandsregister



## Aufbau und Funktionsweise von KDO ePR&more Christian Köthe

A photograph of a young girl with light-colored hair, wearing a dark, sleeveless top, holding a large white daisy flower in front of her face. She is standing in a field of green grass and other plants. The background is slightly blurred, showing more of the field and some trees in the distance. The overall mood is peaceful and natural.

Visionen und Missionen  
Beratung und Betreuung Innovationen  
mit Zukunft Partner und Kooperationen  
Lösungsentwicklung und Implementierung

# Agenda

- Herausforderung Langzeitarchivierung
- Aufbau und Funktionsweise KDO ePR&more
- Workshop: Elektronisch Beurkunden mit KDO ePR&more
- Ausblick

# Herausforderung Langzeitarchivierung

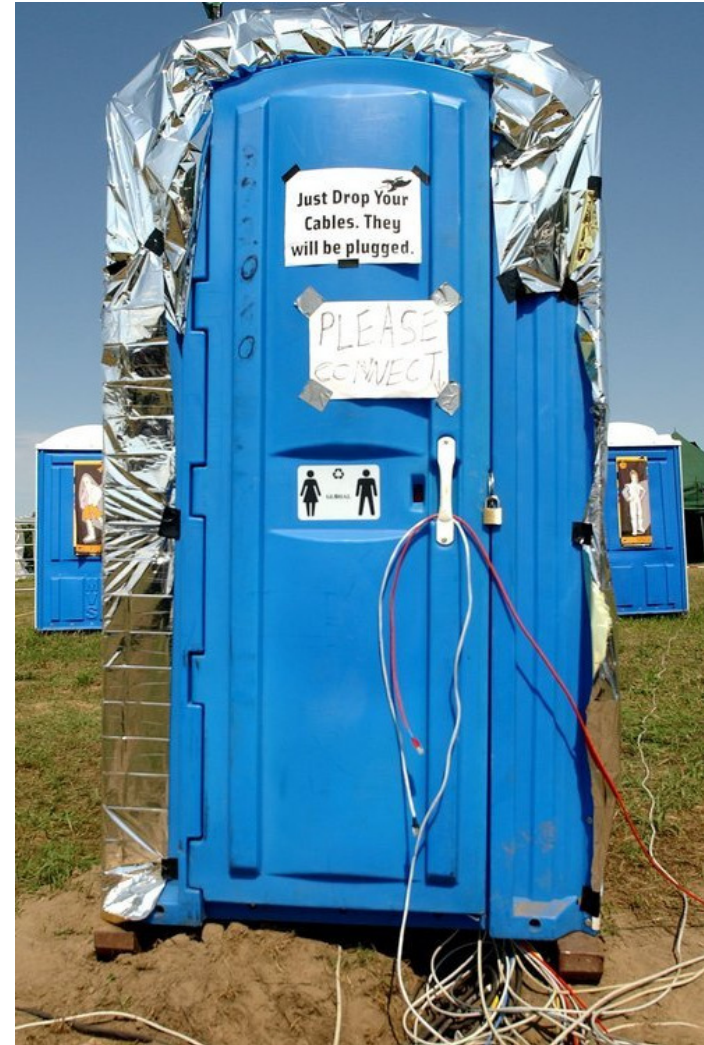
- Anforderung an Datenträger: Aufbewahrung bis 110 Jahre (Personenstandswesen)
- z.B. Schriftrollen von Qumran (ca. 2000 Jahre)



→ keine Erfahrungen in der IT mit solchen Zeiträumen

# Lösung?

so nicht ...



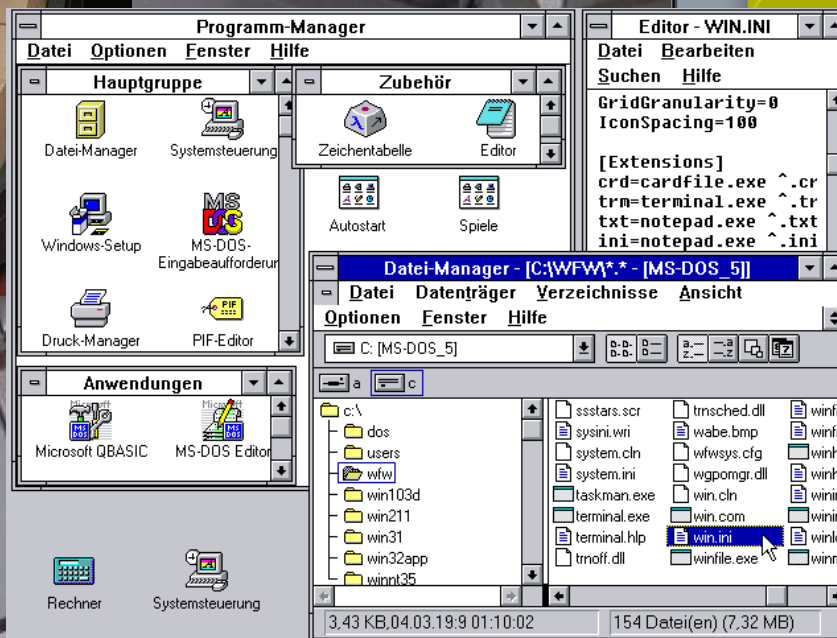
- Hochleistungsrechenzentren
- Innovative Technologien beim RZ-Schutz
  - Brandvermeidung
  - Brandlöschung
- Notstromversorgung
  - USV, Dieselgeneratoren
- Klimatisierung
- Datensicherung
- Zutrittskontrolle

besser so:



- Einsatz von SAN-Technologie
- parallele Nutzung unterschiedlicher Datenbanken!
- baulich getrenntes Zweitregister
- Projekt TransiDoc zur Wahrung von Integrität / Authentizität über lange Zeiträume

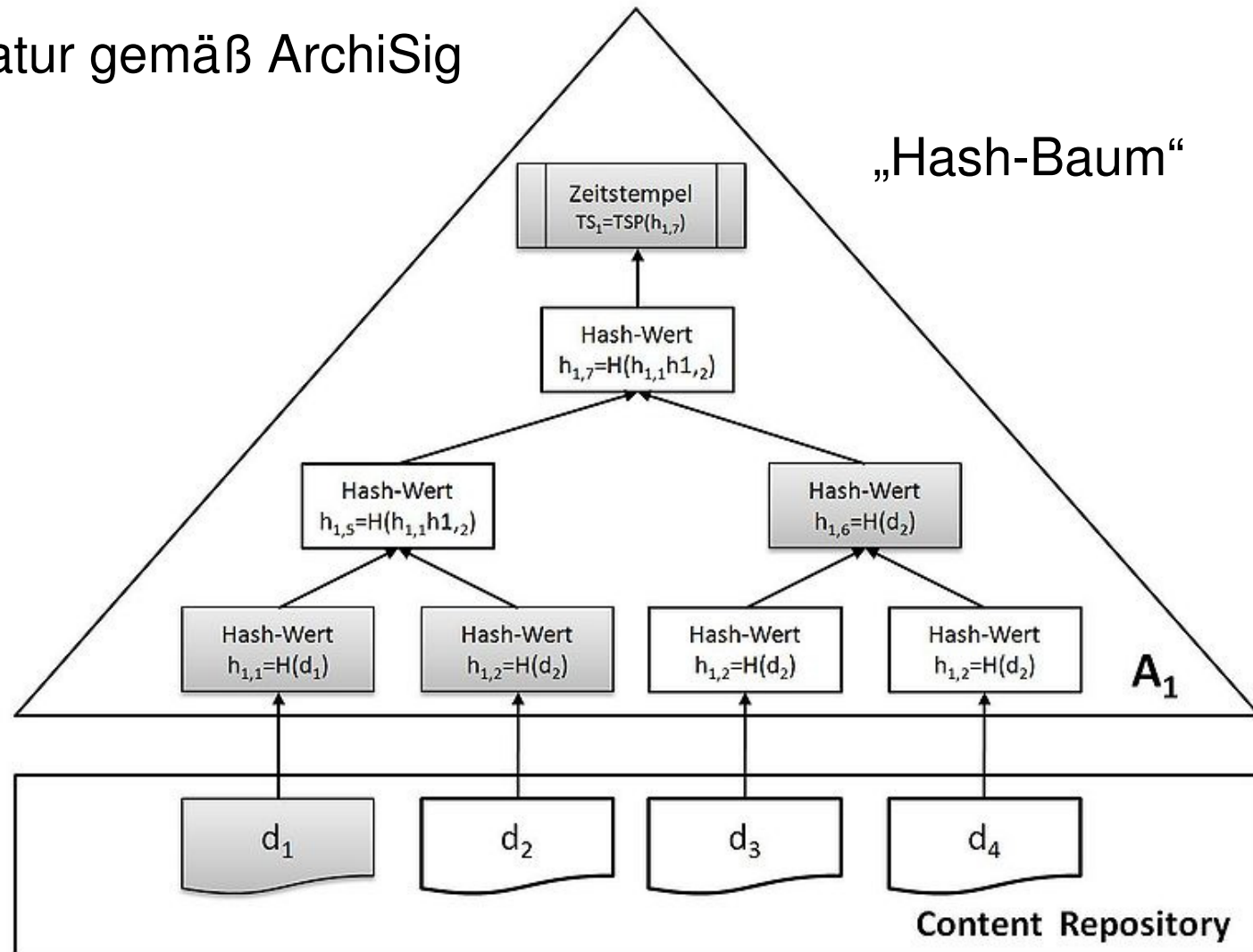
# Datenformat



# Signaturerhalt

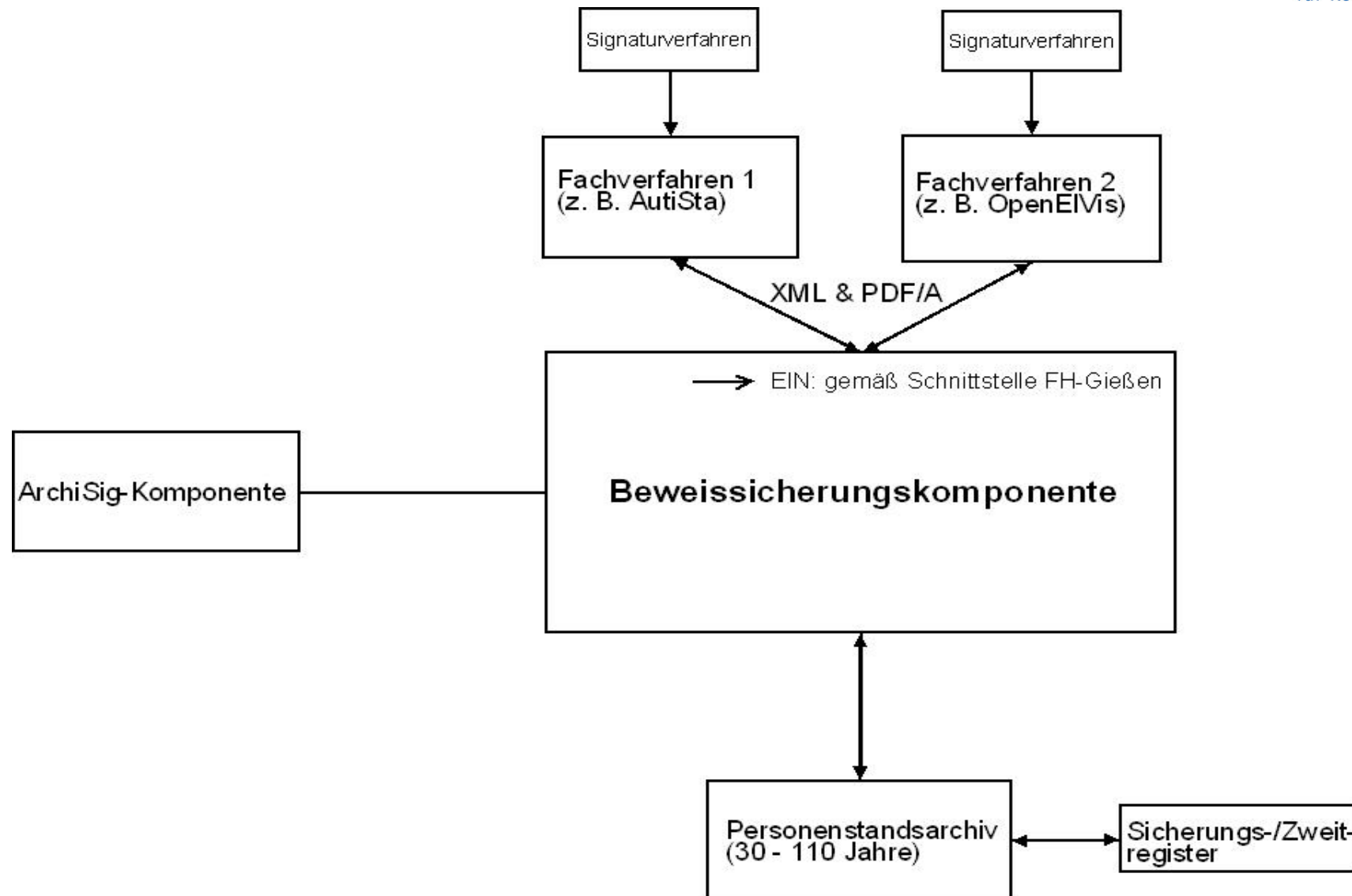
→ Beweiskraft erhalten

- Nachsignatur gemäß ArchiSig



Quelle: [de.wikipedia.org/wiki/Evidence\\_Record\\_Syntax](https://de.wikipedia.org/wiki/Evidence_Record_Syntax)

# Architektur KDO ePR&more



# Workshop

## Elektronisch Beurkunden mit ePR&more am Beispiel von AutiSta®



Visionen und Missionen  
Beratung und Betreuung Innovationen  
mit Zukunft Partner und Kooperationen  
Lösungsentwicklung und Implementierung

- AutiSta® 9.2 / ePR-Server® 1.3
- Überführungs-Client
- elektronische Sammelakte
- Revisions-Client
- OpenEIViS / PAS

# Welche Fragen darf ich Ihnen beantworten?



**Vielen Dank für Ihre Aufmerksamkeit!**



**Ihr Ansprechpartner:**

Christian Köthe  
Produktmanager Personenstandswesen

Tel. 0441 9714-263  
[koethe@kdo.de](mailto:koethe@kdo.de)



Visionen und Missionen  
Beratung und Betreuung Innovationen  
mit Zukunft Partner und Kooperationen  
Lösungsentwicklung und Implementierung