

Elektronische Registerführung im Standesamt mit KDO ePR&more Christian Köthe, KDO



Visionen und Missionen
Beratung und Betreuung Innovationen
mit Zukunft Partner und Kooperationen
Lösungsentwicklung und Implementierung

- Herausforderung Langzeitarchivierung
- Aufbau und Funktionsweise KDO ePR&more
- Projekt: Umstellung auf RZ-Betrieb und ePR-Echtstart
- Ausblick

- Anforderung an Datenträger: Aufbewahrung bis 110 Jahre (Personenstandswesen)
- z.B. Schriftrollen von Qumran (ca. 2000 Jahre)



→ keine Erfahrungen in der IT mit solchen Zeiträumen

Lösung?

so nicht ...



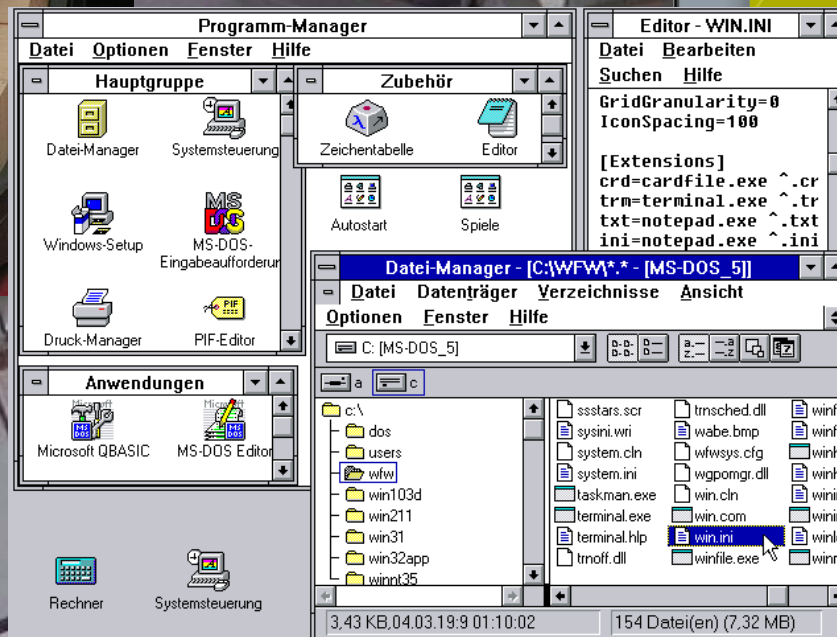
- Hochleistungsrechenzentren
- Innovative Technologien beim RZ-Schutz
 - Brandvermeidung
 - Brandlöschung
- Notstromversorgung
 - USV, Dieselgeneratoren
- Klimatisierung
- Datensicherung
- Zutrittskontrolle

besser so:



- Einsatz von SAN-Technologie
- parallele Nutzung unterschiedlicher Datenbanken!
- baulich getrenntes Zweitregister
- Projekt TransiDoc zur Wahrung von Integrität / Authentizität über lange Zeiträume

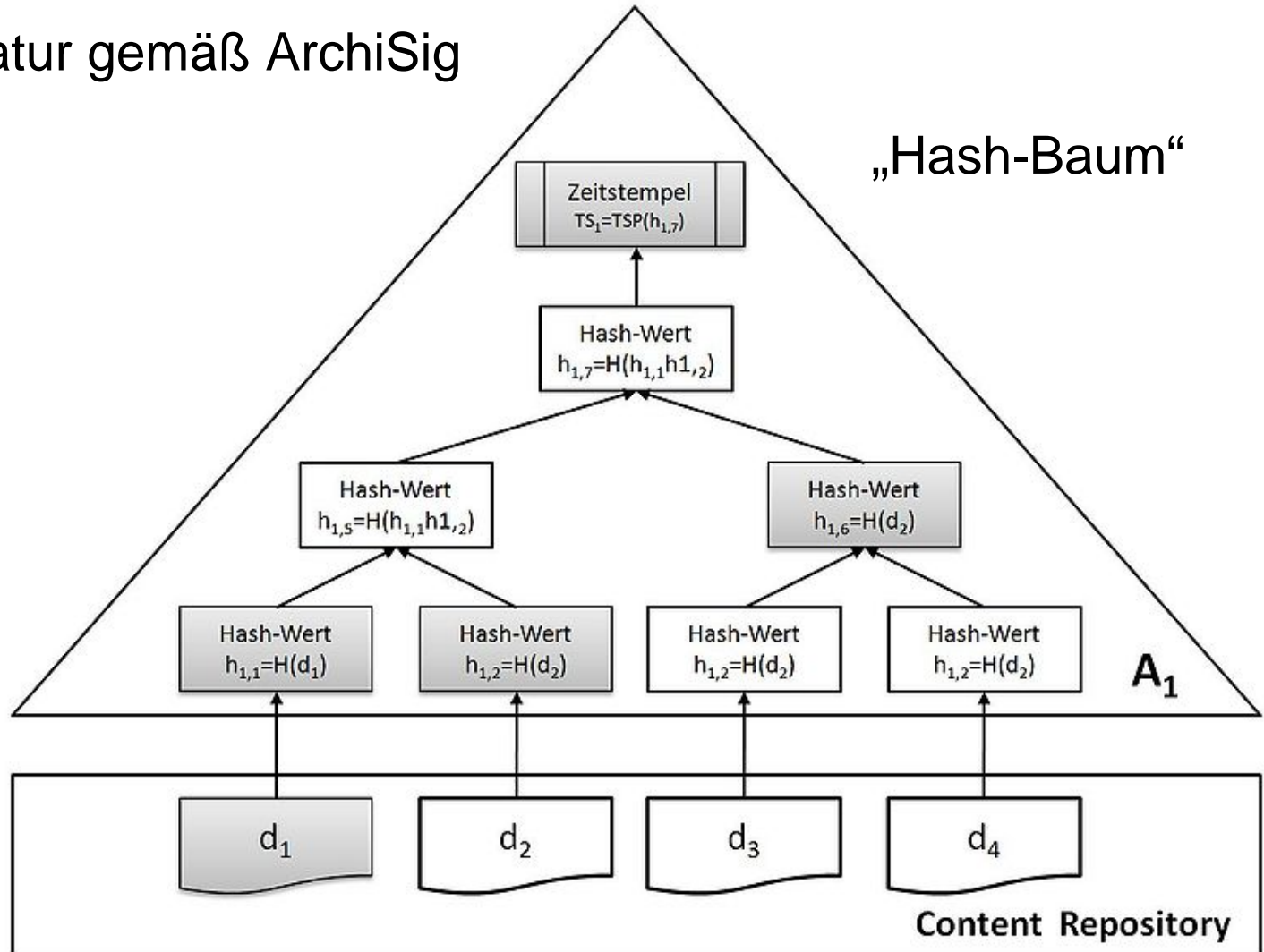
Datenformat



```
<ns2:SUrkundlTeil>
  <ns2:Beurkundung>
    <ns2:StAmtName>Jever</ns2:StAmtName>
    <ns2:Behoerde>Standesamt</ns2:Behoerde>
    <ns2:Ort>Jever</ns2:Ort>
    <ns2:DatumEintrag>2009-12-11</ns2:DatumEintrag>
    <ns2:NameUrkundsperson>Müller</ns2:NameUrkundsperson>
    <ns2:Amtsbezeichnung>Standesbeamtin/Standesbeamter</ns2:Amtsbezeichnung>
  </ns2:Beurkundung>
  <ns2:BeurkundungsAnlass>Tod</ns2:BeurkundungsAnlass>
  <ns2:Person>
    <ns2:Familienname>Meier</ns2:Familienname>
    <ns2:FamiliennameArt></ns2:FamiliennameArt>
    <ns2:Geburtsname></ns2:Geburtsname>
    <ns2:GeburtsnameArt></ns2:GeburtsnameArt>
    <ns2:Vornamen>Dieter</ns2:Vornamen>
    <ns2:VornamenArt></ns2:VornamenArt>
    <ns2:Geschlecht>m</ns2:Geschlecht>
    <ns2:Geburtstag>1940-04-04</ns2:Geburtstag>
    <ns2:Geburtsort>Oldenburg (Oldb)</ns2:Geburtsort>
    <ns2:Geburtsland>Deutschland</ns2:Geburtsland>
    <ns2:FehlendeNachweise></ns2:FehlendeNachweise>
    <ns2:Familienstand>ledig</ns2:Familienstand>
  </ns2:Person>
  <ns2:Wohnung>
    <ns2:Wohnort>Oldenburg (Oldb)</ns2:Wohnort>
    <ns2:PLZ>26122</ns2:PLZ>
    <ns2:Ortsteil></ns2:Ortsteil>
    <ns2:Strasse>Hauptstr.</ns2:Strasse>
```

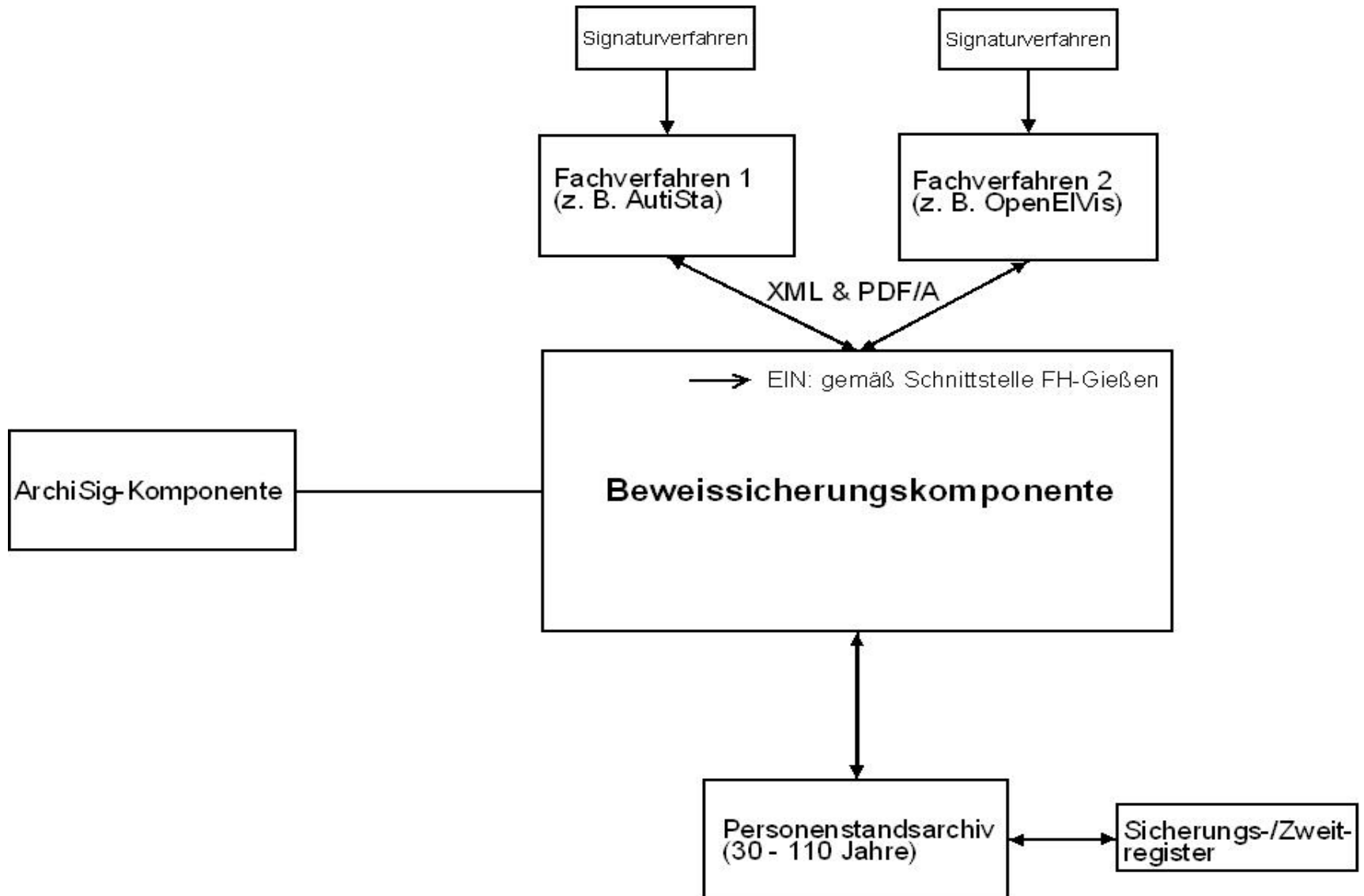
→ Beweiskraft erhalten

- Nachsignatur gemäß ArchiSig



Quelle: de.wikipedia.org/wiki/Evidence_Record_Syntax

Architektur KDO ePR&more



Projekt: Umstellung auf RZ-Betrieb und ePR-Echtstart

- Ausgangslage: Arbeit mit AntiSta 8.x
- Umstellungstermin vereinbaren
- Signatur-Infrastruktur beschaffen (KDO-Signaturpaket)
- Anlegen eines RDP-Zugangs zu unserem ePR-Testsystem / Installation der Kartenlesegeräte vor Ort
- Migration der AntiSta-DB ins KDO RZ DB-System Oracle10 in Zusammenarbeit mit dem VfSt (falls erforderlich)
- Zugriff via RDP auf unser Echtssystem (AntiSta 9.2 sowie ePR 1.3)

- KDO-Signaturpaket
- zentraler Betrieb des Fachverfahrens
- XPersonenstand
- Nacherfassung / Übergangsbeurkundungen
- elektronische Sammelakte
- Revisions-Zugang

Vielen Dank für Ihre Aufmerksamkeit!



Ihr Ansprechpartner:

Christian Köthe
Produktmanager Personenstandsregister

Tel. 0441 9714-263
koethe@kdo.de



Visionen und Missionen
Beratung und Betreuung Innovationen
mit Zukunft Partner und Kooperationen
Lösungsentwicklung und Implementierung