

Mobile Endgeräte: Blackberry und iPhone Ingo Luers



Visionen und Missionen
Beratung und Betreuung Innovationen
mit Zukunft Partner und Kooperationen
Lösungsentwicklung und Implementierung

Agenda

- Mobile Endgeräte: Blackberry und iPhone
 - KDO-WAN
 - Blackberry
 - iPhone

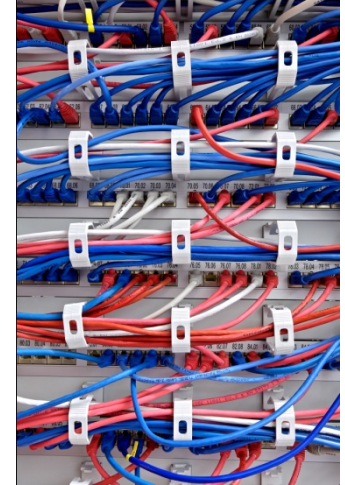
- Ausblick
 - Virtualisierung
 - Cloud-Computing

Mobile Endgeräte: BlackBerry und iPhone



Konflikt: Geschlossenes Weitverkehrsnetz „KDO-WAN“ versus Anforderung:
„Zugriff von überall zu jeder Zeit.“

- RZ Anbindung über Weitverkehrsnetz „KDO-WAN“
 - Zurzeit ca. 320 Kunden
 - Anbindung per MPLS
 - Bandbreiten von 512 kbit/s bis 1 Gbit/s
 - Partner EWE-Tel / Telekom
 - Anbindung per VPN
 - primär für Außenstellen und Einzelarbeitsplätze
 - Bandbreiten von 64 kbit/s bis 10 Mbit/s (ggfls auch mehr)
 - Keine regionale Beschränkung durch Carrier
 - Technische Rahmenbedingungen beachten (DSL-Verfügbarkeit, Stabilität, etc.)
 - Firewallgesicherte Anbindungen an das Internet, das Niedersächsische Verwaltungsnetz (NVN) und Testa-Netz



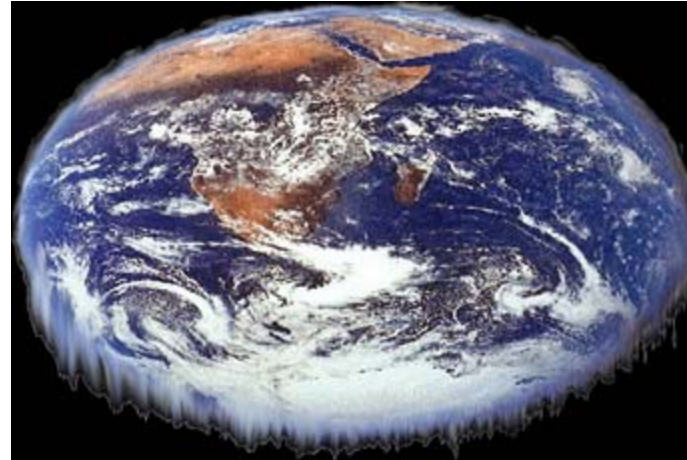
- KBA-Kopfstelle
 - Kommunikation mit KBA und Bundesdruckerei

- BZR-Kopfstelle
 - Kommunikaton zum Bundeszentralregister und Zentralen Staatsanwaltschaftlichen Verfahrensregister (ZStV)
 - Unterstützung des automatischen Mitteilungs- und Auskunftsverfahren zum Bundesamt für Justiz (AUMIAU)

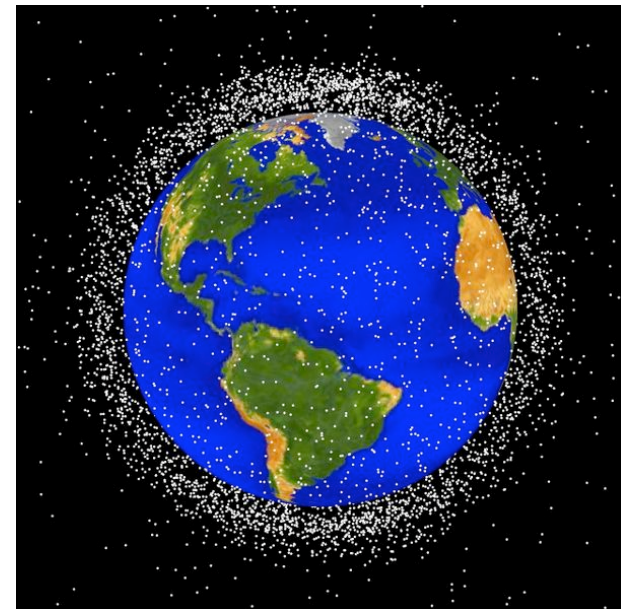
- Virtuelle Poststelle
 - Governikus- und DVDV-Betrieb zur Nutzung von Govello (EU-DLR), Einwohnerwesen (XMeld), etc.

Die Erde ist eine Scheibe ...!

Im Mittelalter angeblich:



Heute sinnbildlich:
Globus als „Kommunikationsdrehscheibe“



- **Grundsätzlicher Trend: Mehr Mobilität!**
- RZ der KDO unterstützt SICHERE Zugriffe z.B. per
 - PC / Notebook via Virtuelles Privates Netz (VPN)

Rahmenbedingungen

- BlackBerry



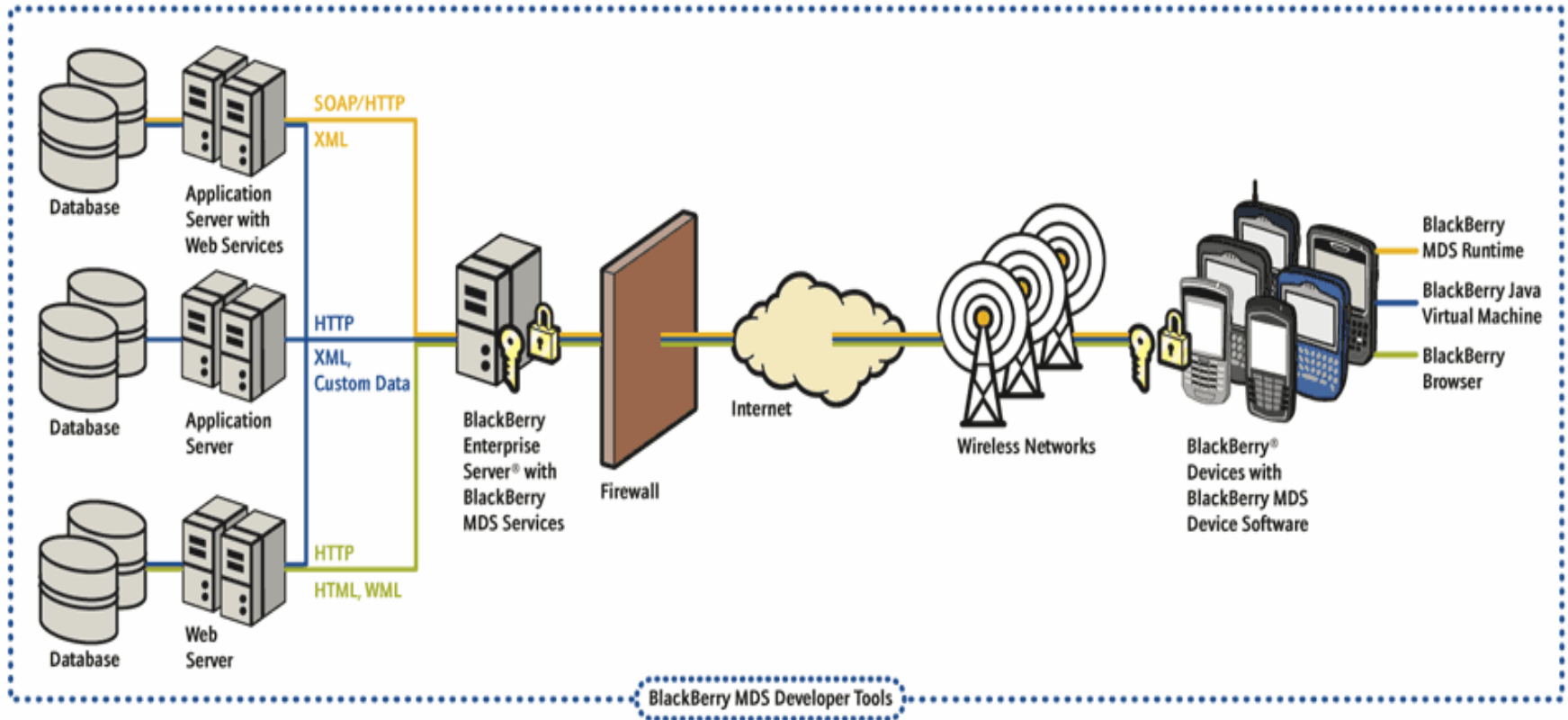
- Betriebskosten
- Sicherheit
 - Abhörgefahr
 - Man-in-the-middle-Attack möglich?
 - Zugang von außen erforderlich?

- iPhone



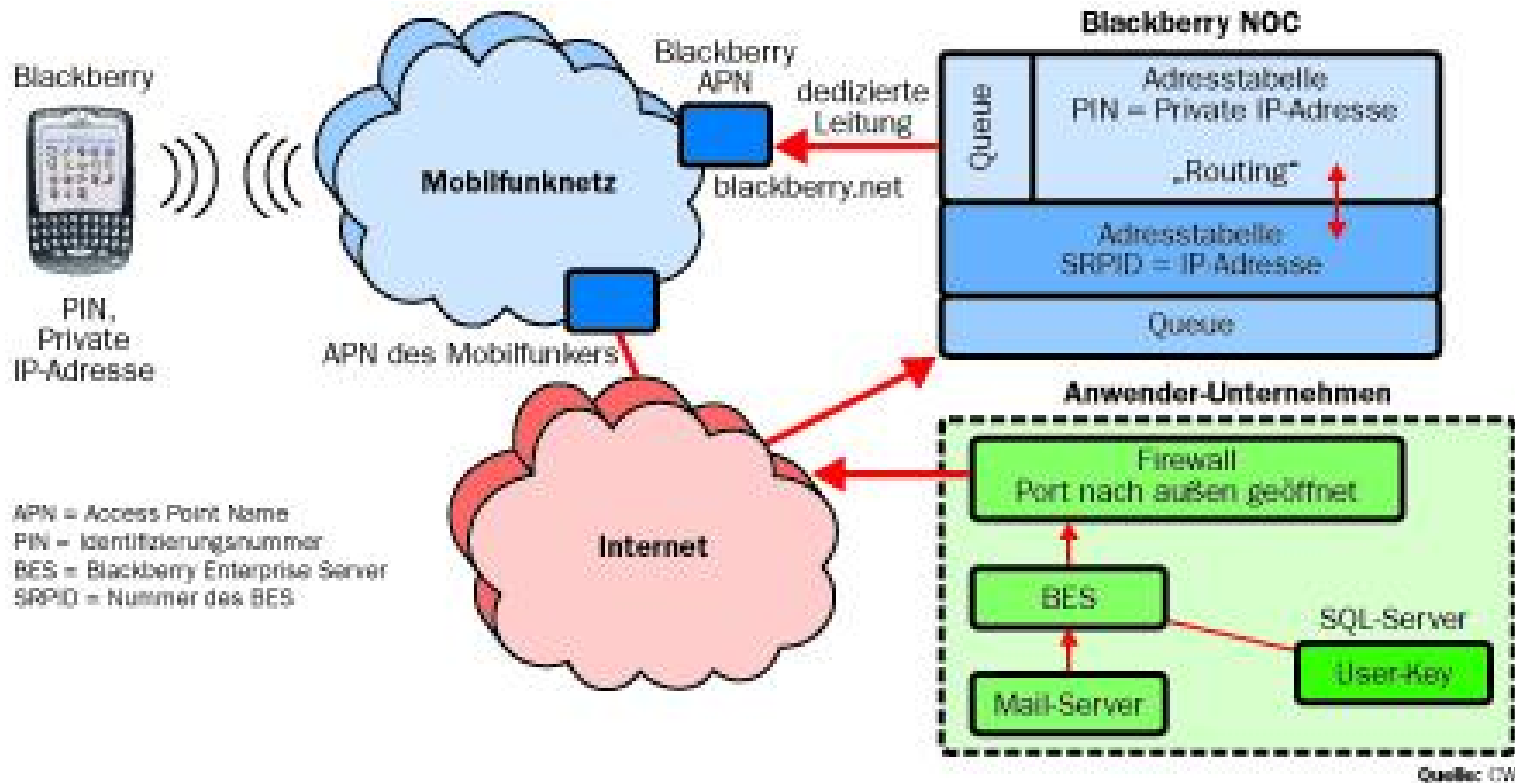
- Firewalls: Aufweichung der Grenzen
- Endgeräte sind effektiv Rechner im LAN !
- Intrusion Detection, Prevention ...

Blackberry-Architektur



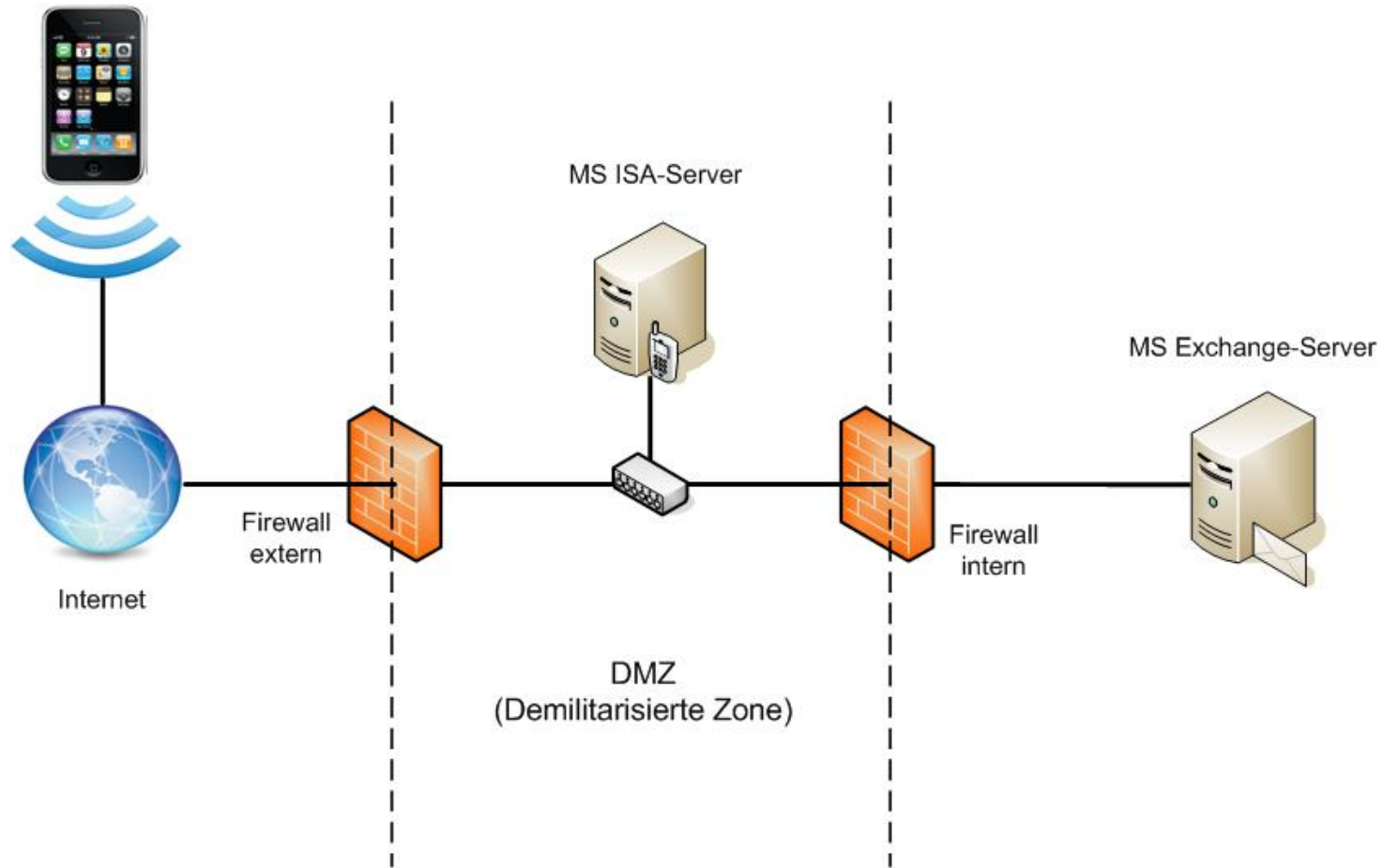
KDO unterstützt Blackberry

Blackberry-Architektur



- Sicherheit: nur ein Port nach außen geöffnet !

iPhone-Architektur



MS Internet Security & Acceleration-Server (ISA-Server) erforderlich

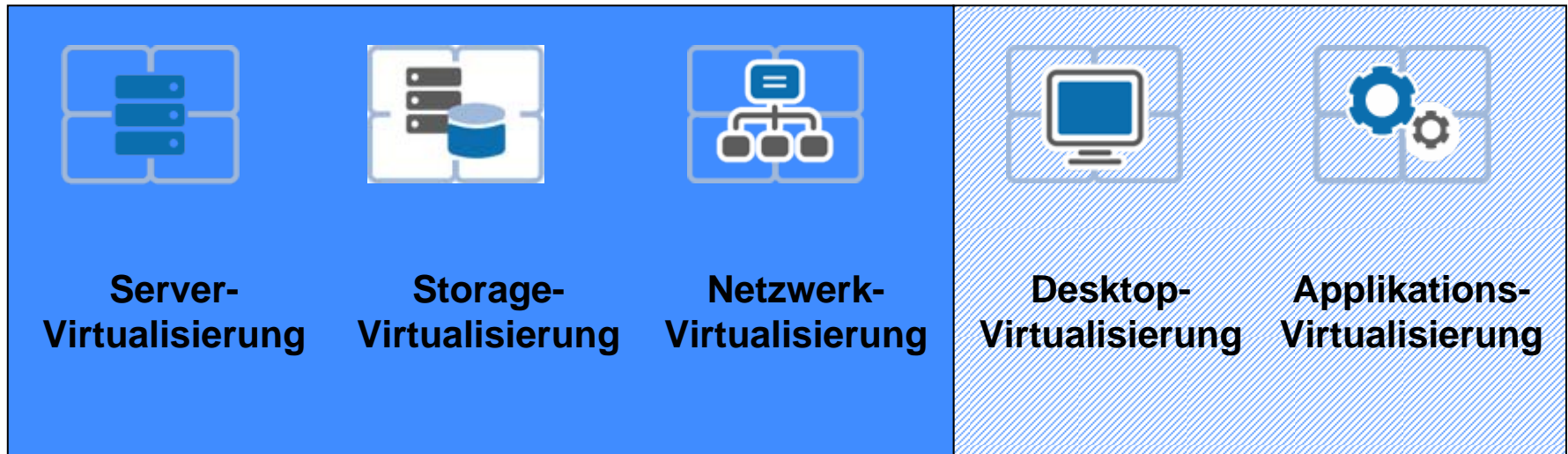
- Virtualisierung
- Cloud Computing



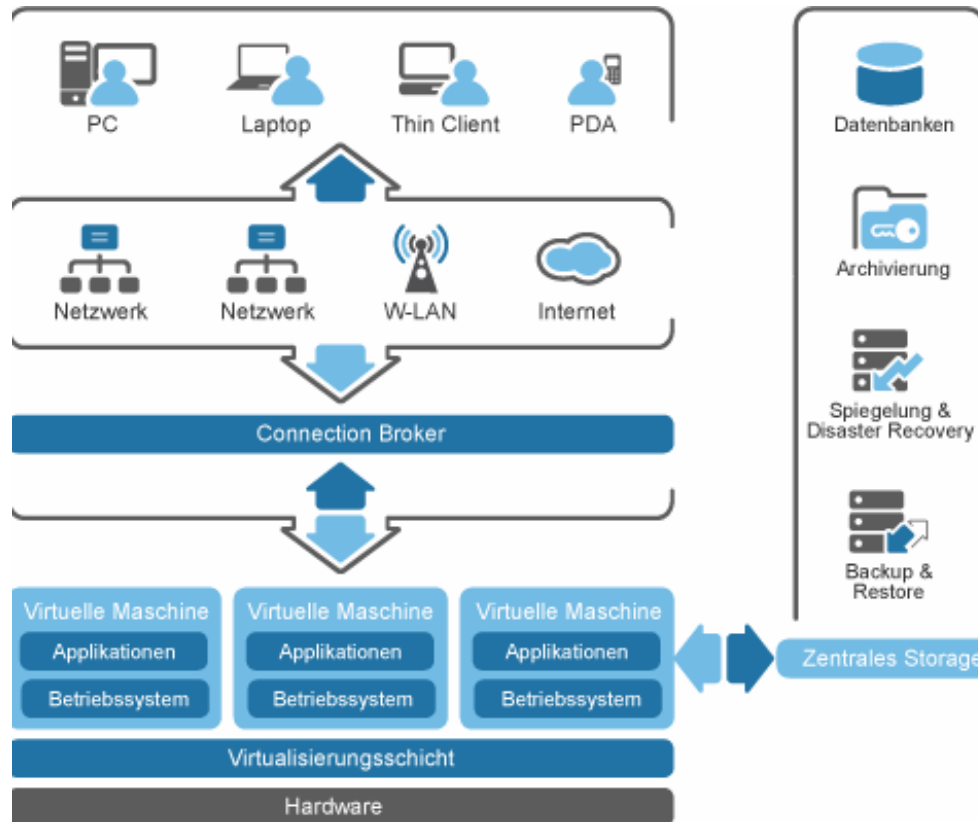
- **Virtualisierung** bezeichnet Methoden, die es erlauben, IT-Ressourcen eines Systems (z.B. im Server-Bereich) zusammenzufassen oder aufzuteilen.
- **Virtualisierungsarten**

Einsatz in der KDO:

im Test, bzw. in Planung:



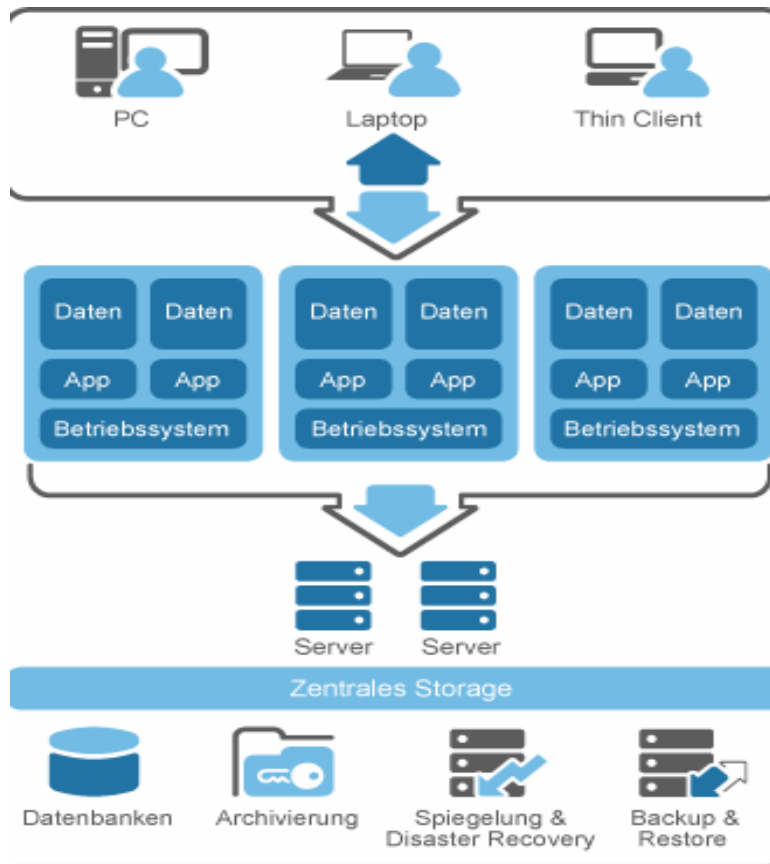
Desktop-Virtualisierung



Produkte von
VMWare
Citrix

- Einfachere, zentrale Administration und Kostenersparnis (z.B. Thin Clients)
- Erhöhung der Flexibilität und Individualität, Effektive Datensicherung
- Prüfung erforderlich, ob Anwendungen geeignet

Applikationsvirtualisierung



Produkte von

- VMWare - Thinapp
- Citrix

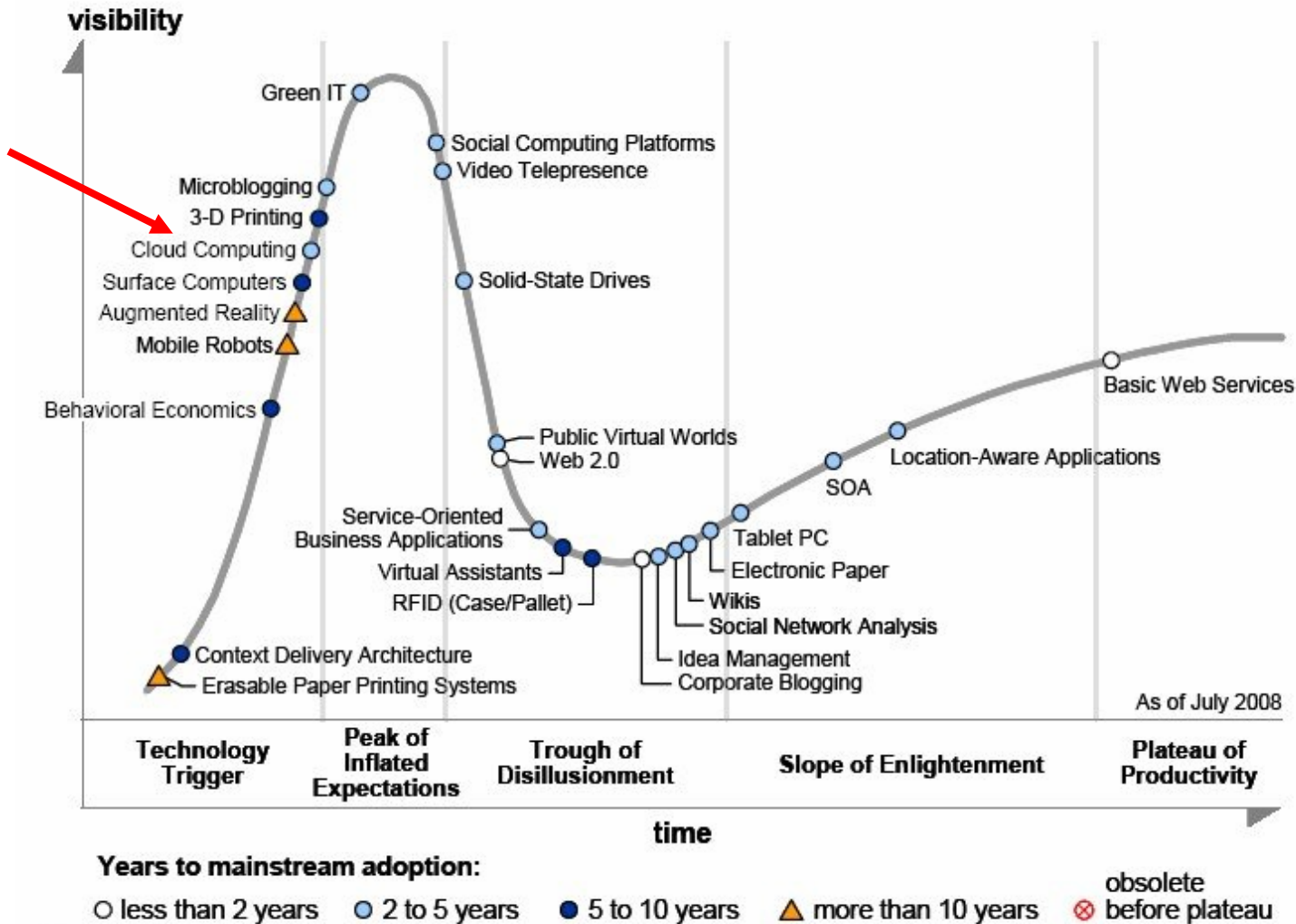
- Einfache Installation und Wartung da keine Installation der Anwendung
- Anwendung wird in isolierter Umgebung ausgeführt (Sandbox)
- Applikationsstreaming

■ Definition (aus Wikipedia ...)

- Pool aus abstrahierter, hochskalierbarer und verwalteter IT-Infrastruktur, die Kundenanwendungen vorhält und falls erforderlich **nach Gebrauch abgerechnet** werden kann. (Quelle: Forrester Research)
- **On-Demand-Infrastruktur** (Rechner, Speicher, Netze) und **On-Demand-Software** (Betriebssysteme, Anwendungen, Middleware, Management- und Entwicklungs-Tools), die jeweils **dynamisch an die Erfordernisse von Geschäftsprozessen angepasst** werden. Dazu gehört auch die Fähigkeit, komplette Prozesse zu betreiben und zu managen. (Quelle: Saugatuck Technology)
- Diffus: Nutzung von Anwendungen aus der „Wolke“

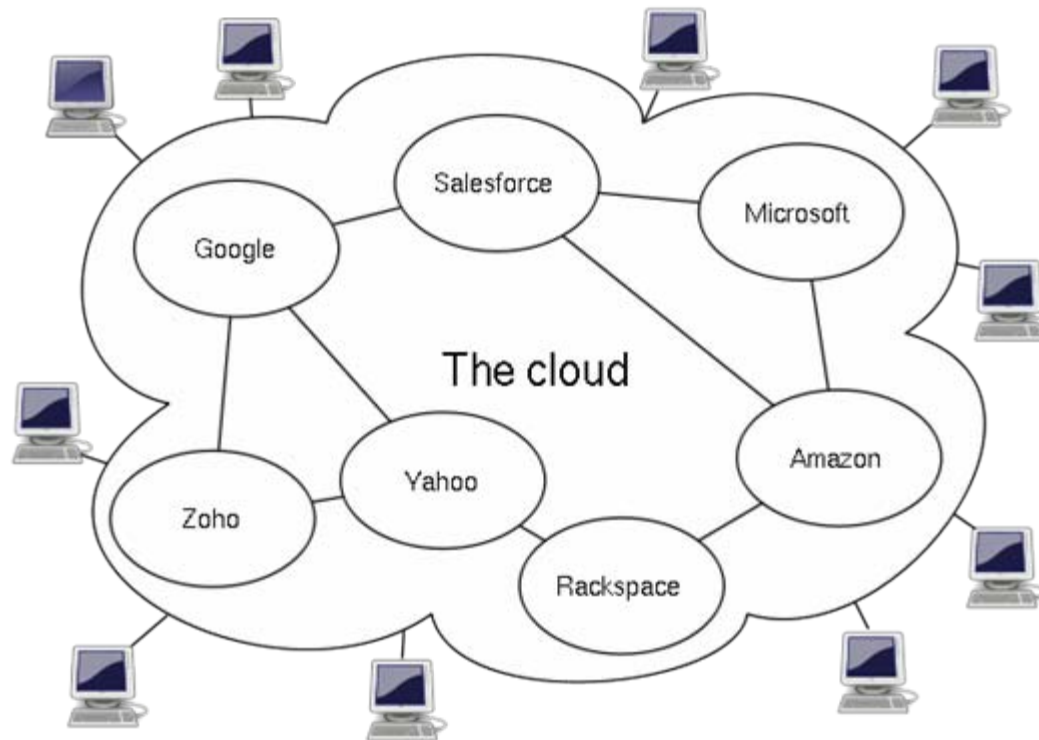
Gartner-Institut: „Hype-Cycle“

Figure 1. Hype Cycle for Emerging Technologies, 2008



Source: Gartner (July 2008)

„Public Cloud“ versus „Private Cloud“



**KDO Private
Public-Cloud**

Aktuelles Projekt „KDO Private Public-Cloud“

Anwendungen: z.B. MS Exchange, File Services, etc.

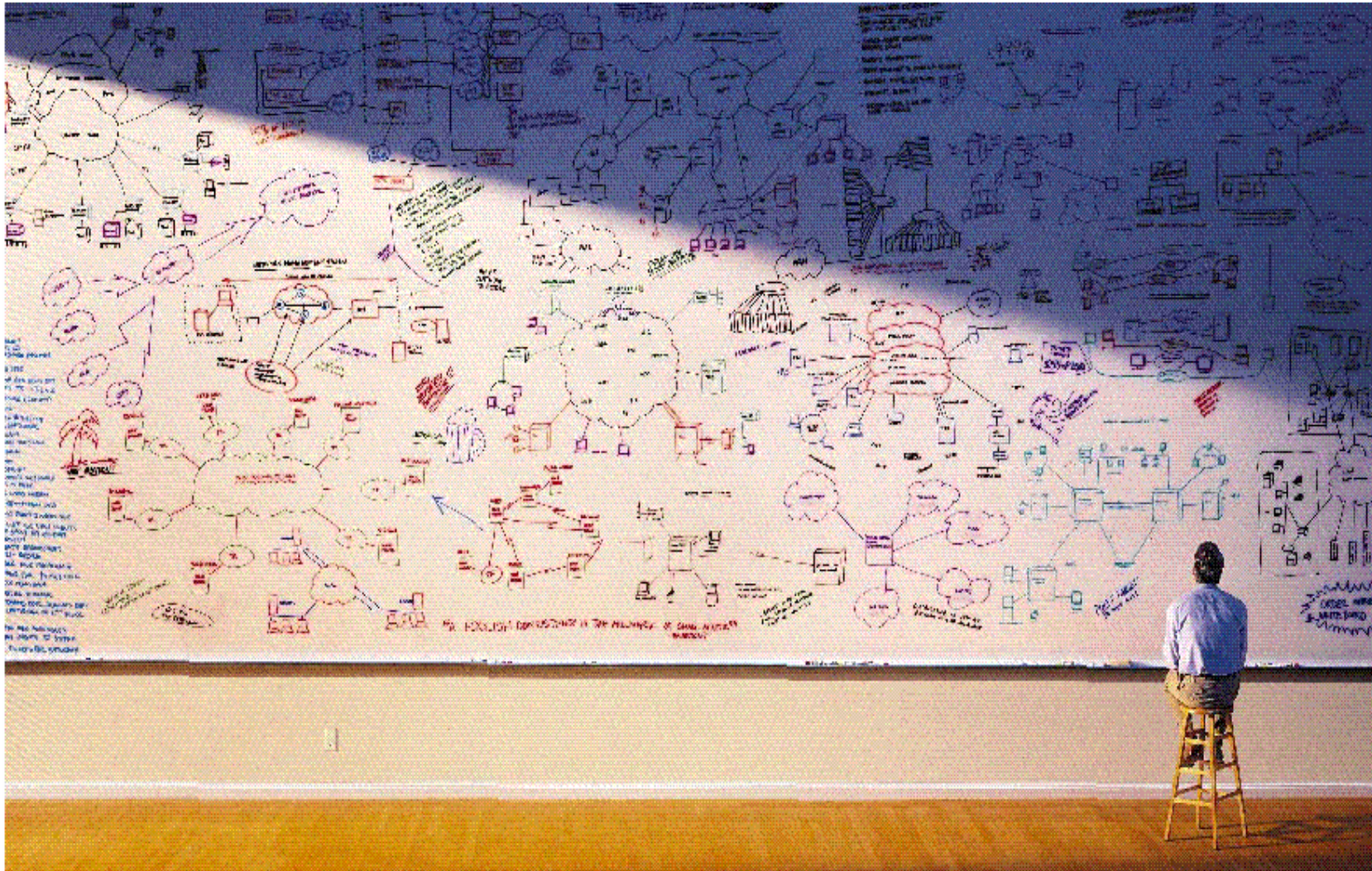
■ **Mobile Endgeräte**

- mehr Flexibilität
- bessere Erreichbarkeit
- höhere Sicherheitsrisiken durch Komplexität

■ **Virtualisierungstechnologien + Cloud Computing**

- Reduzierung der Kosten (Rahmenbedingungen beachten)
- Reduzierung der Administrationsaufwendungen
- mehr Flexibilität und erhöhte Sicherheit des Betriebes
- Neue Anwendungskonzepte

Welche Fragen darf ich Ihnen beantworten?



Vielen Dank für Ihre Aufmerksamkeit!



Ihre Ansprechpartner:

Ingo Luers
Leiter Technische Produkte

Vertrieb und Kundenmanagement
Tel. 0441 9714-189
vertrieb@kdo.de



Visionen und Missionen
Beratung und Betreuung Innovationen
mit Zukunft Partner und Kooperationen
Lösungsentwicklung und Implementierung